

Autor: [AlexAntropov86](#); Quelle: <https://pixabay.com/de/photos/erde-planet-atmosph%C3%A4re-raum-kosmos-2113656/>

Deine Ernährung

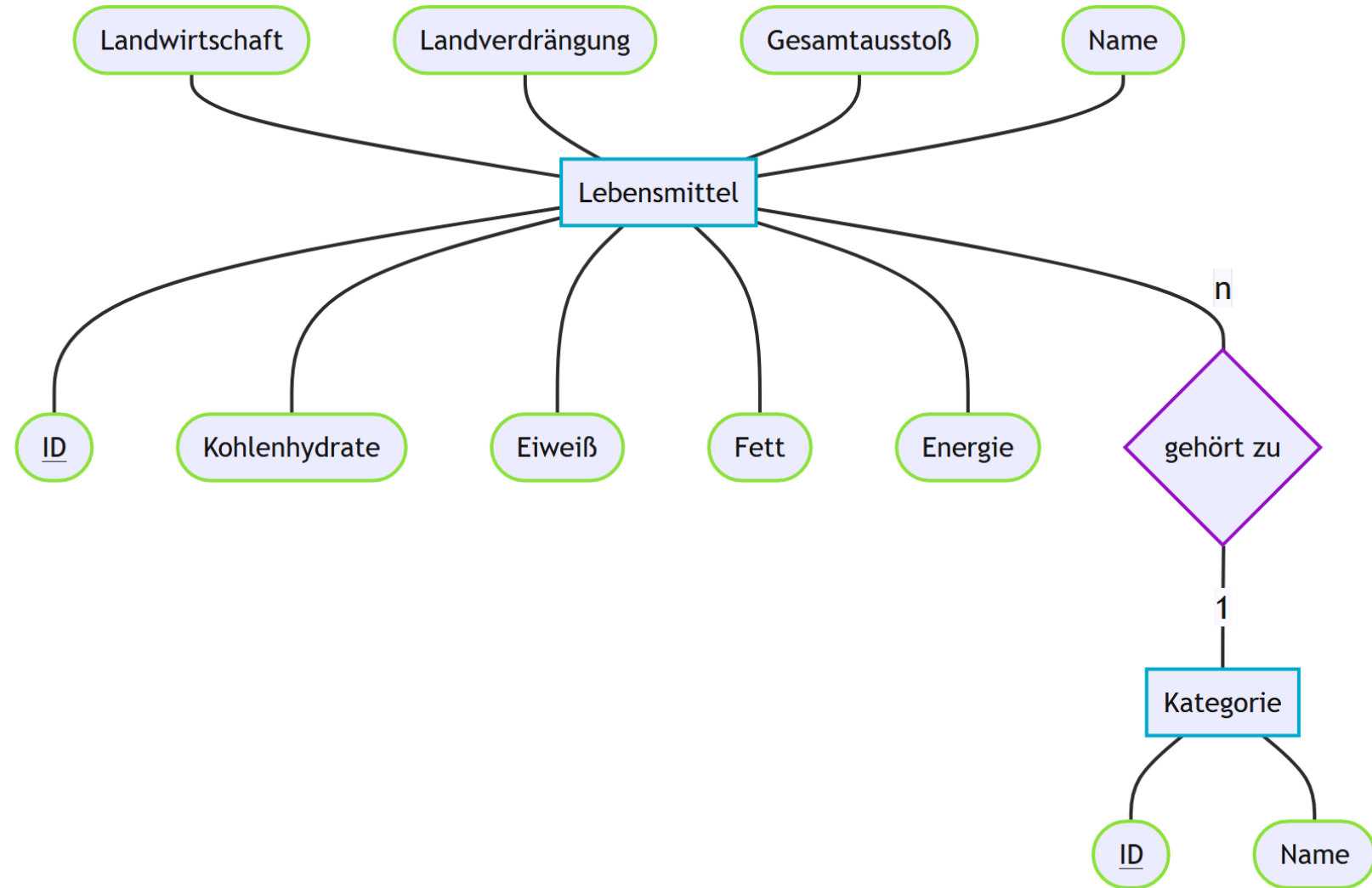
Und was sie mit dem Klima macht III



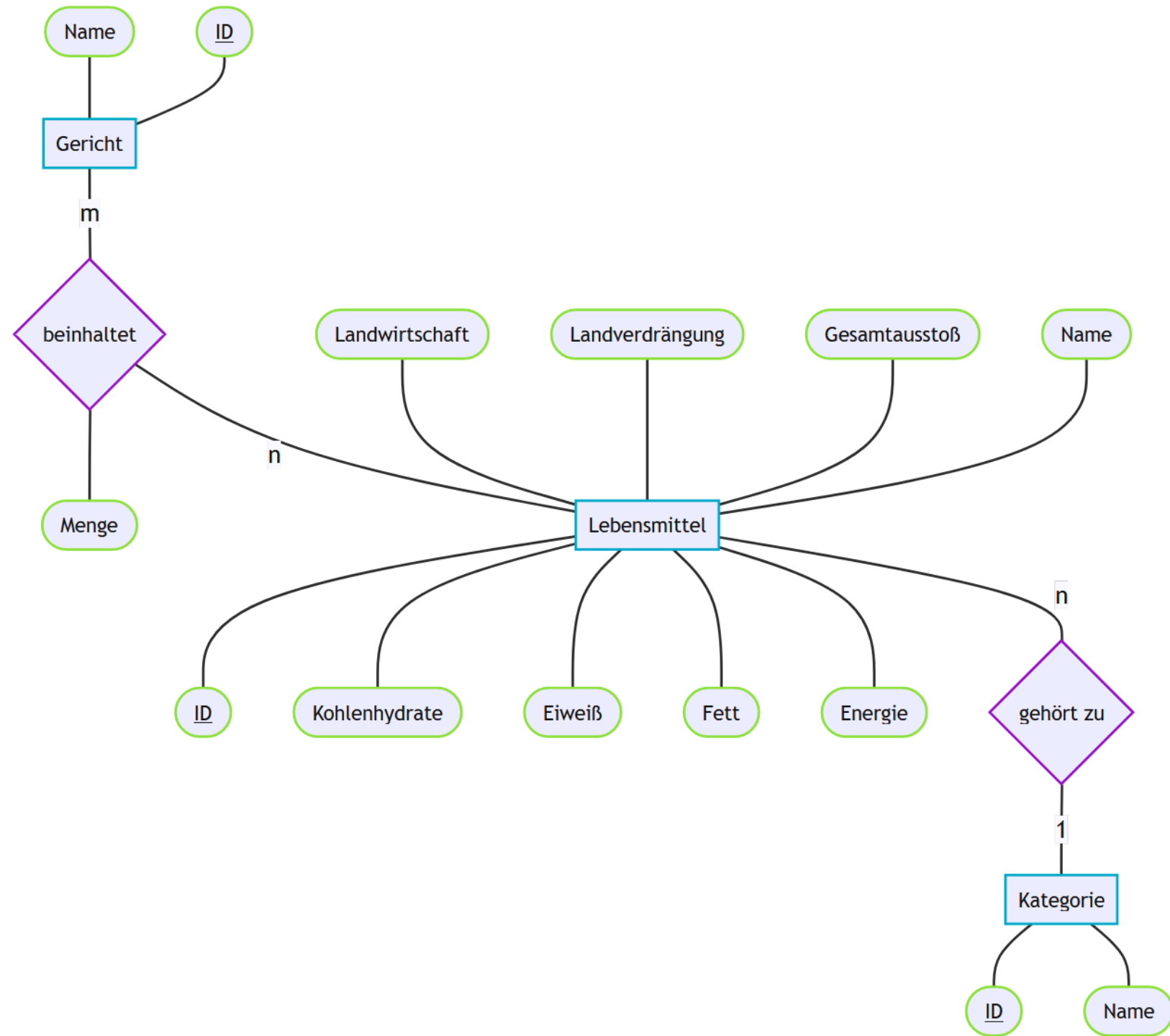
Thema heute

- Datendefinition (CREATE TABLE)
 - Level 6
- Datenmanipulation (INSERT, UPDATE, DELETE)
 - Levels 7-9
- Für Schnelle:
 - Gruppierung & Aggregatfunktionen
 - Eigene Abfragen ⇒ Fordert Euch selbst heraus

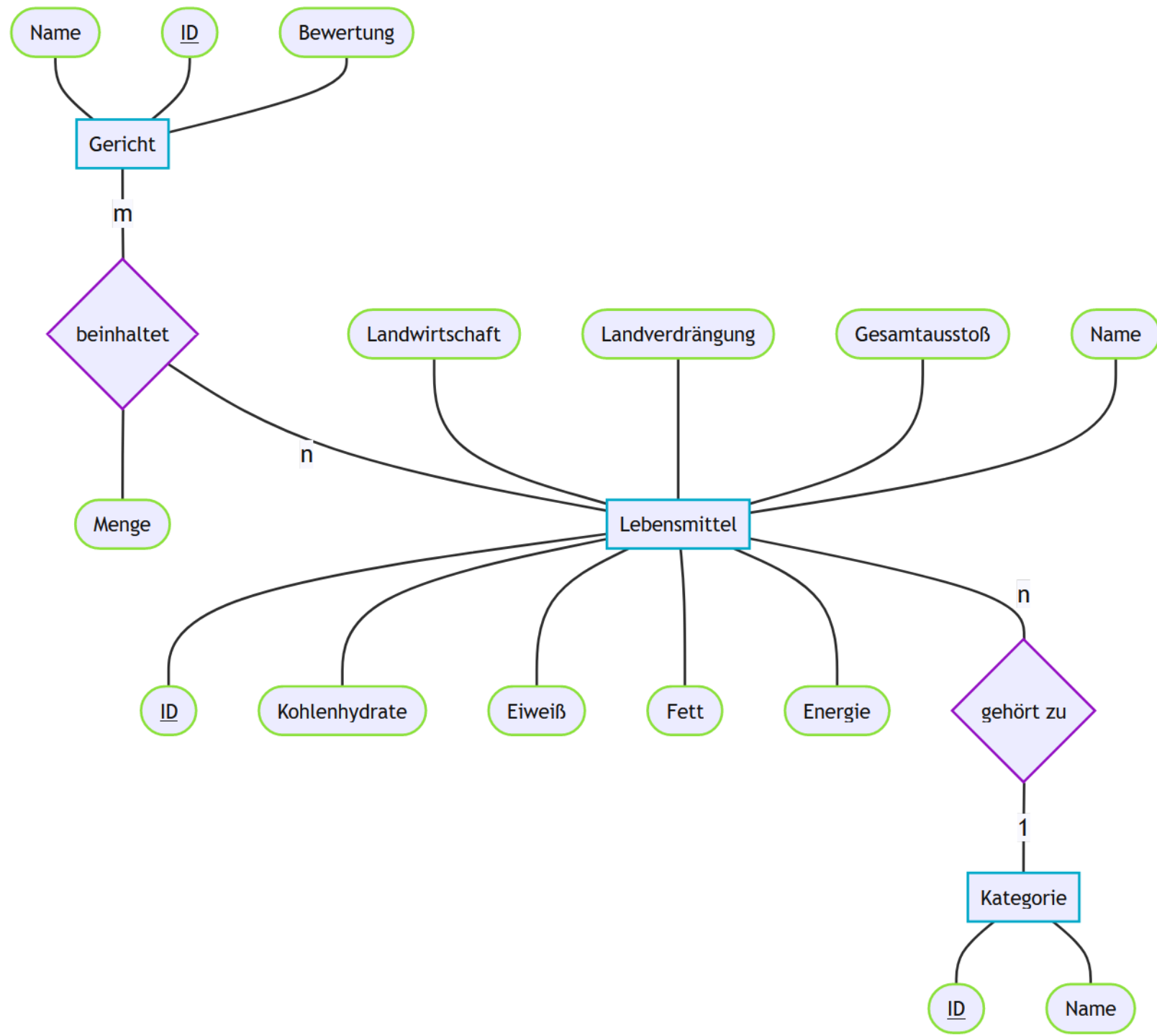
- *Zusätzlich zu Lebensmitteln sollen in der Datenbank auch Gerichte verwaltet werden. Ein Gericht besteht aus mehreren Lebensmitteln mit fest definierter Menge.*
- Welche neuen Entitätstypen, Relationstypen und Attribute brauchen wir?



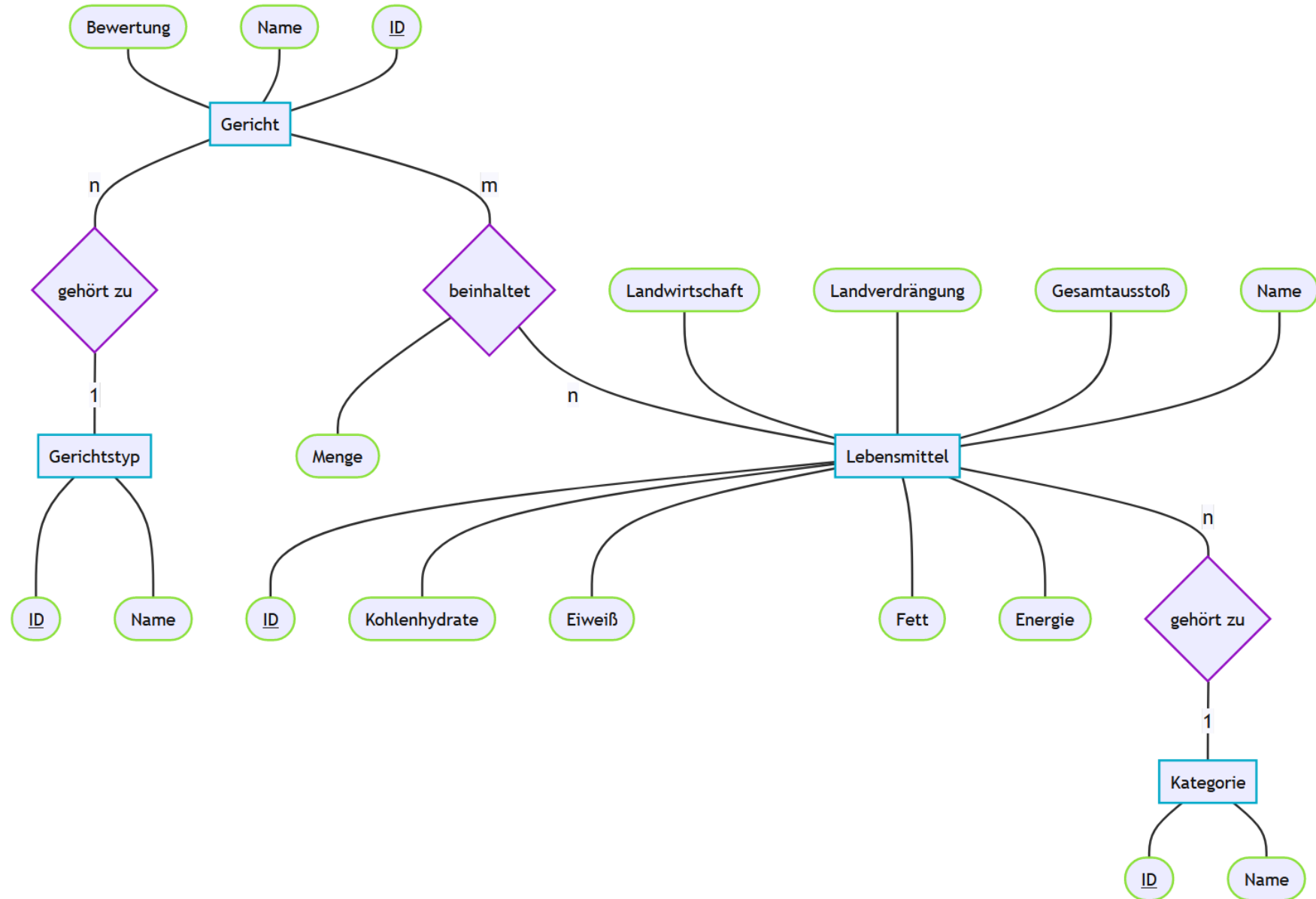
- *Ein Gericht kann mit einer Zahl zwischen 0 und 10 nach persönlichem Geschmack bewertet werden.*
- Wie bauen wir das in unser ER-Diagramm ein?



- Außerdem gehört ein Gericht immer zu einem bestimmten Gerichtstyp wie Frühstück, Hauptgericht, Snack, Vorspeise, etc..
- Wie bauen wir das in unser ER-Diagramm ein?



- Was müssen wir im Relationenschema ergänzen?
- Lebensmittel(ID, Name, Kategorie ⇒ Kategorien, ...)
- Kategorie(ID, Name)



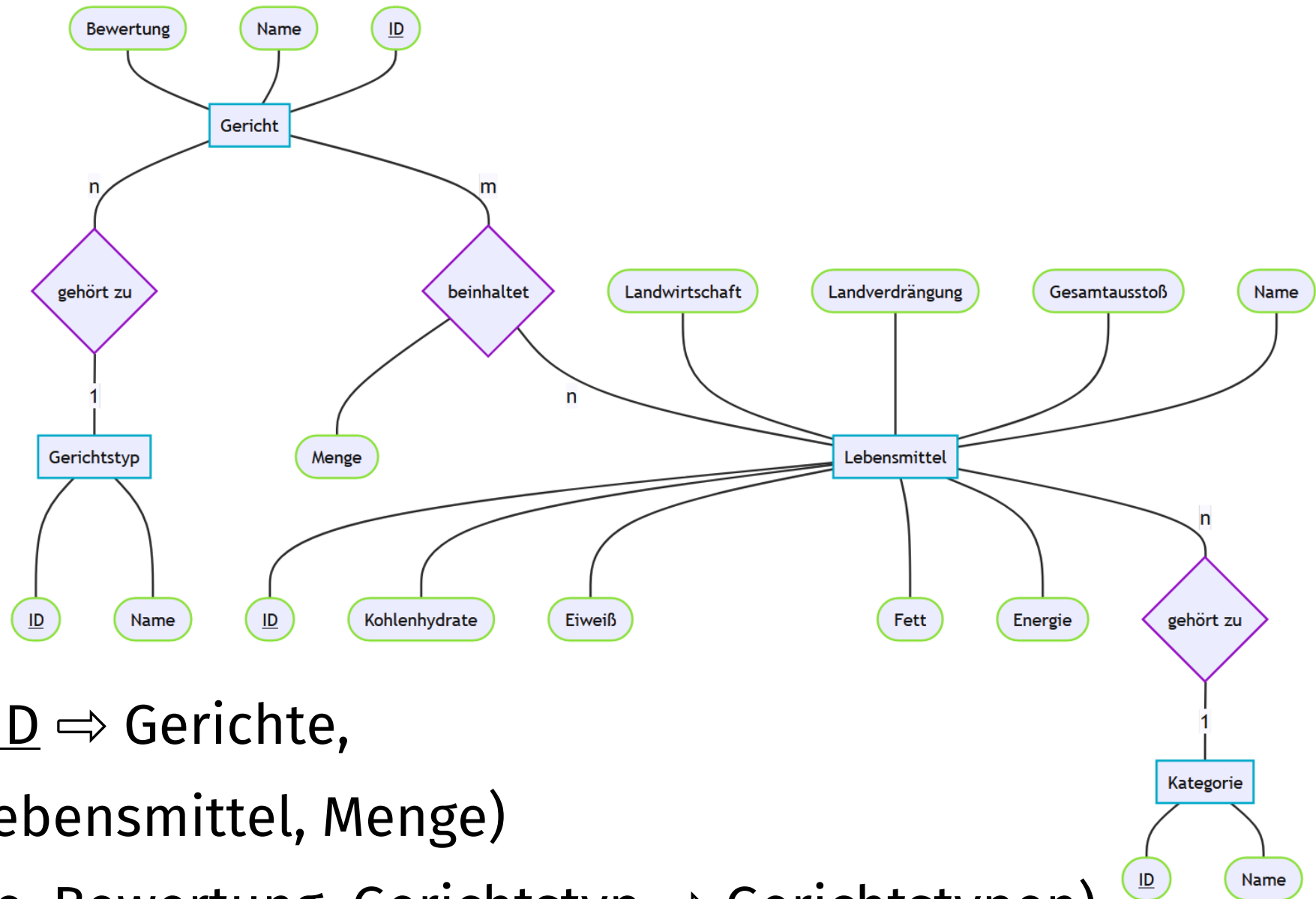
- Lebensmittel(ID, Name, Kategorie ⇒ Kategorien, ...)

- Kategorie(ID, Name)

- Zutaten(GerichtsID ⇒ Gerichte, LebensmittelID ⇒ Lebensmittel, Menge)

- Gerichte(ID, Name, Bewertung, Gerichtstyp ⇒ Gerichtstypen)

- Gerichtstypen(ID, Name)



Aufgaben für heute

- Bearbeitet die Levels 6-9 im Kurs
 - Verwendet max. 15 Minuten pro Level
- Früher fertig?
 - Weiter im Kurs (Gruppierungen, Aggregatfunktionen, eigene Abfragen)