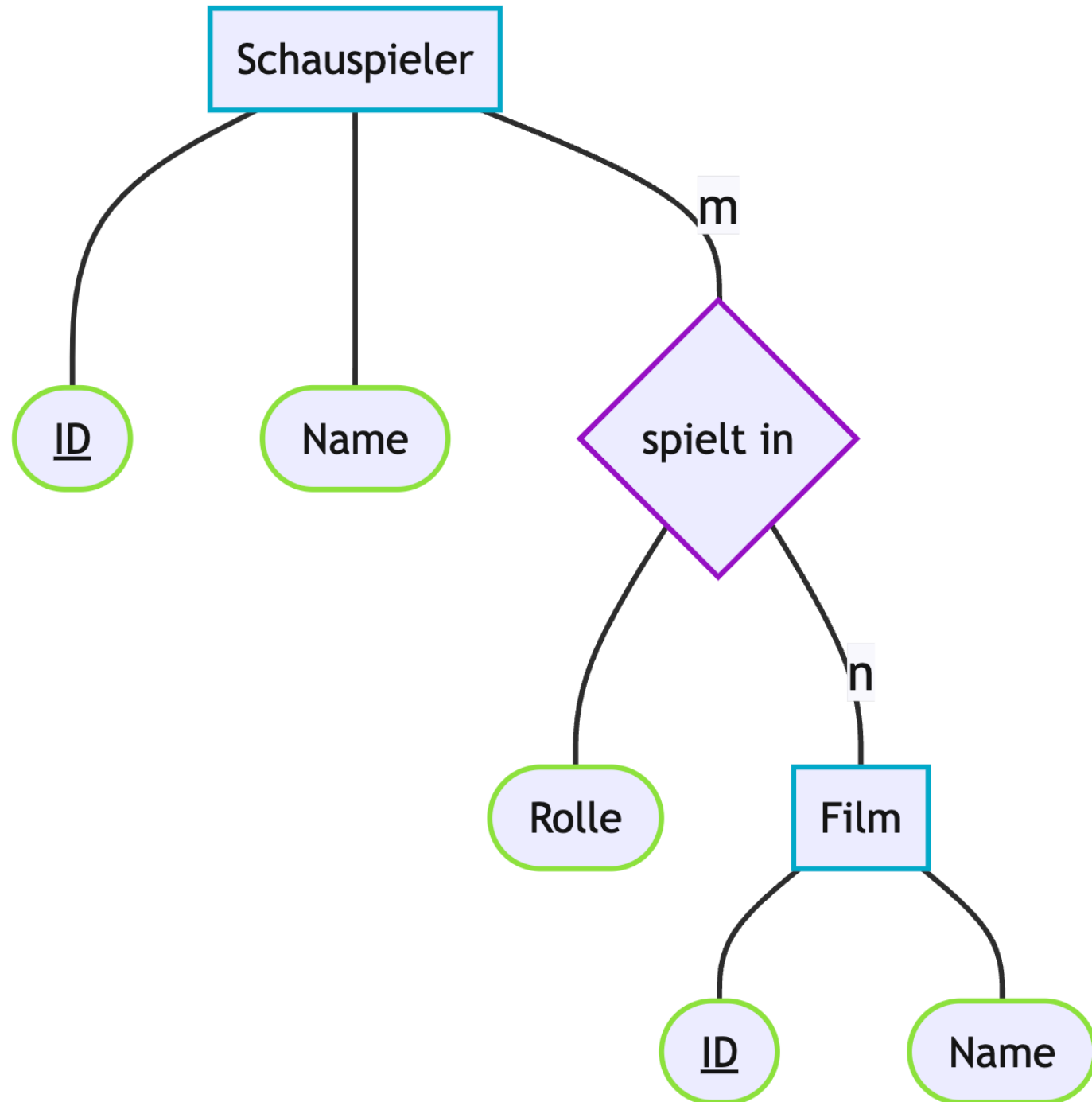


- Nenne alle verschiedene Arten von Bestandteilen von ER-Diagrammen, die im ERD rechts auftauchen.
- Ordne die Bestandteile den verschiedenen Arten zu.
- Begründe, warum die Bestandteile so miteinander verbunden sind, wie dargestellt.
- Nenne den Fachbegriff für die Beschriftungen m und n.
- Begründe, warum die Beschriftungen m und n hier auftauchen.



- Welches Relationenschema passt zum ERD?

(1) Film(ID, Name)

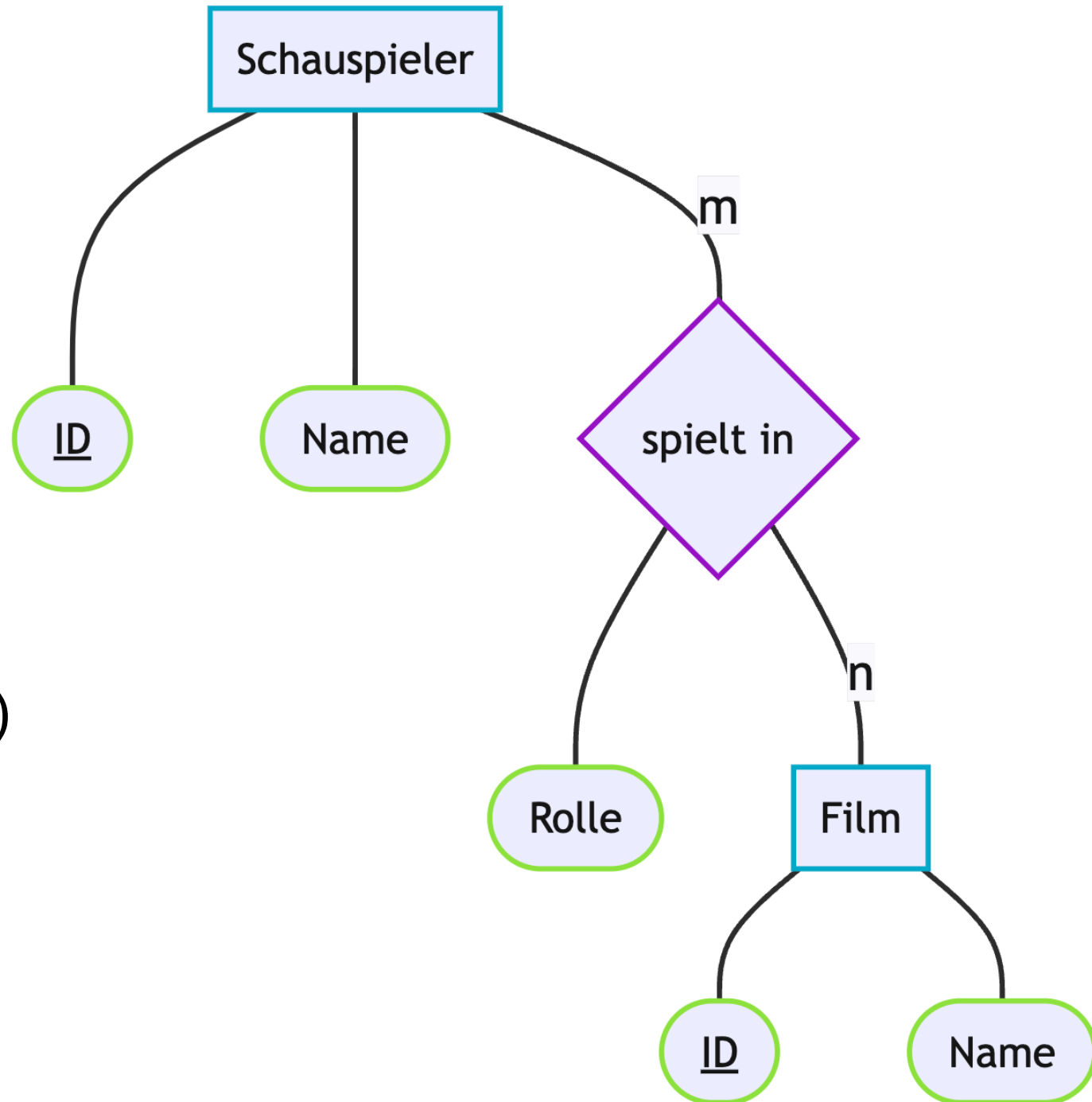
Schauspieler(ID, Name, spieltIn ⇒ Film, Rolle)

(2) Film(ID, Name)

Schauspieler(ID, Name)

spieltIn(SchauspielerID ⇒ Schauspieler, FilmID ⇒ Film, Rolle)

- Begründe deine Wahl.
- Begründe die Wahl der Primärschlüssel.



Autor: [AlexAntropov86](#); Quelle: <https://pixabay.com/de/photos/erde-planet-atmosph%c3%a4raum-kosmos-2113656/>

Deine Ernährung

Und was sie mit dem Klima macht, Teil II



Auftrag heute

- Weiter mit dem Kurs
 - Level 1-3 heute nicht weiter bearbeiten!
- Fokus heute:
 - ER-Modellierung
 - ER-Diagramm \Leftrightarrow Relationenschema
 - Datendefinition (CREATE TABLE)
 - Datenmanipulation (INSERT, UPDATE, DELETE)
- Für Schnelle:
 - Gruppierung & Aggregatfunktionen
 - Eigene Abfragen

Anwendung starten

- Kurs-Ordner öffnen
- Doppelklick auf die Datei db_kurs.exe

```
* Environment: production
  WARNING: This is a development server. Do not use it in a production deployment.
  Use a production WSGI server instead.
* Debug mode: off
* Running on http://127.0.0.1:1024 (Press CTRL+C to quit)
```

- IP-Adresse (127.0.0.1 ⇒ dein Computer) und Port (hier: 1024) im Browser eingeben (zusammen hier: 127.0.0.1:1024) ⇒ Enter drücken